

# Handleiding ANWB-reiswijzer Promotor routes

Als Promotor abonnee betaalt u voor zowel het magazine als de routes.

Voorheen stonden alle routes gratis op [www.promotor.nl](http://www.promotor.nl) en waren voor iedereen te downloaden.

Om de routes exclusief gratis te houden voor abonnees is er gekozen voor de ANWB-reiswijzer. In elke Promotor (sinds 2010) staat een code waardoor de betreffende routes gratis zijn. Niet-abonnees kunnen de routes ook gebruiken, alleen wel tegen een vergoeding.

Zo heeft het abonnee zijn op Promotor, naast het magazine, ook nog het voordeel van gratis routes!

ANWB-reiswijzer is een programma waarmee de ANWB werkt om Point Of Interest (POI) en routes gemakkelijk over te brengen van uw PC naar een navigatiesysteem. Het is dus niet speciaal gemaakt voor het downloaden van motorroutes.

Een voordeel van het gebruik van dit systeem is dat de routes zowel op de PC als op het navigatiesysteem gezet kunnen worden. Daarnaast kunnen gebruikers ook routes rijden zonder het programma Mapsource te gebruiken.

Hiernaast een stap voor stap beschrijving om het programma te installeren en gebruiken.

## Systemen die werken met routes uit de ANWB-reiswijzer zijn:

TomTom Rider	ONE, XL, XXL, GO
Garmin Zumo	55x
Garmin Zumo	44x
Garmin Zumo	66x
Garmin Nüvi	5xx, 7xx, 8xx, 12xx, 13xx, 14xx, 16xx, 50xx

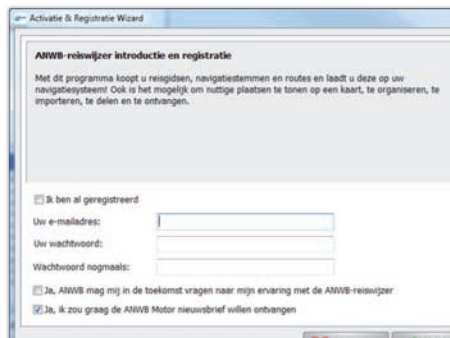
Overige systemen communiceren nog niet met ANWB-reiswijzer. Sommige modellen zijn echter wel te gebruiken voor het rijden van routes. Hiervoor kan de optie -> Overige types / Naar PC (alleen routes) gebruikt worden.

Apple gebruikers kunnen helaas nog geen gebruik maken van deze applicatie. We zijn druk bezig om dit te ontwikkelen. Voor zolang sturen wij de routes per mail toe. Stuur een mail naar [promotor@anwb.nl](mailto:promotor@anwb.nl) en we voegen u toe aan de lijst. Zodra de Apple versie er is laten wij u dit weten.

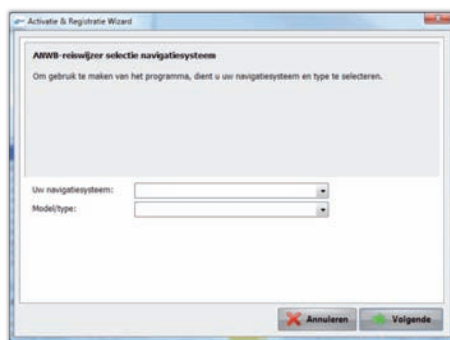
## INSTALLATIE

Download het – gratis – programma via [www.anwb.nl/navigatie](http://www.anwb.nl/navigatie) of via [www.promotor.nl](http://www.promotor.nl)

1. Installeer het programma. Na installatie verschijnt er op het bureaublad van uw PC een ANWB-reiswijzer icoontje. Dubbel klik op dit icoon om het programma te starten. Het onderstaande scherm verschijnt:



2. Vul in dit registratiescherm een geldig e-mailadres en een wachtwoord in en klik op Volgende. Het onderstaande scherm verschijnt:



3. Het programma vraagt u om een navigatiesysteem te kiezen van Garmin of TomTom. (als uw navigatiesysteem er niet bijstaat, klik dan een willekeurig apparaat aan. U kunt dit altijd later in het programma weer aanpassen). Klik op Volgende. Het onderstaande scherm verschijnt:



4. Vul in dit scherm uw ANWB lidmaatschapsnummer (niet noodzakelijk) in en klik op Volgende.

5. Het programma vraagt om een ACTIVATIECODE. (Klik op Overslaan (knop rechtsonder) als u de navigatiecode niet bij de hand heeft). De registratie is nu voltooid en het programma is nu klaar voor gebruik. Klik op Sluiten om dit scherm te sluiten en naar het programma te gaan

U kunt de ANWB-reiswijzer zien, en in het midden verschijnt het scherm VOORTGANG.

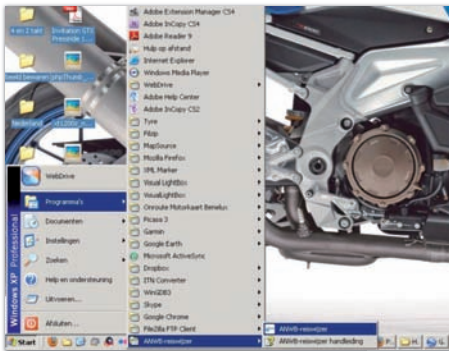


Nu haalt de ANWB-reiswijzer de meest recente updates op.

**Tip: Gebruik ANWB-reiswijzer altijd op volledige schermgrootte, door op  te klikken.**



## GEBRUIK

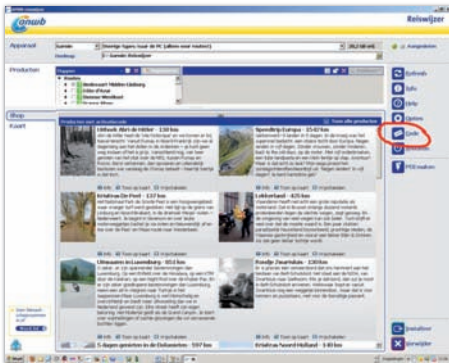


1. Start het programma door op de link te klikken op het bureaublad of via Start – Programma - ANWB reiswijzer

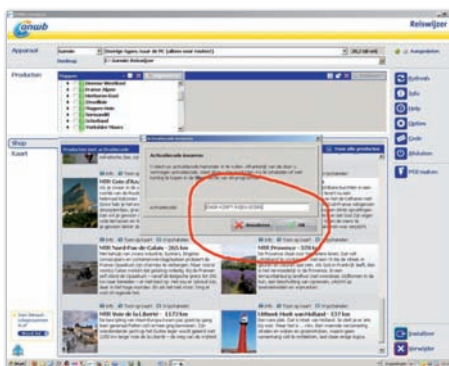


2. Links in het midden van de ANWB-reiswijzer kunt u kiezen voor de knoppen SHOP en KAART. Klik op Shop. U krijgt nu alle producten te zien die in de ANWB-reiswijzer staan, waaronder ANWB MOTORROUTES. Klik daarop.

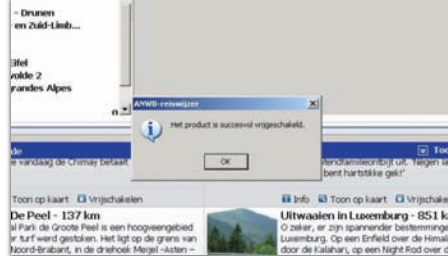
U ziet een overzicht van alle routes die in de ANWB-reiswijzer staan, waaronder de routes uit de Promotor of per land.



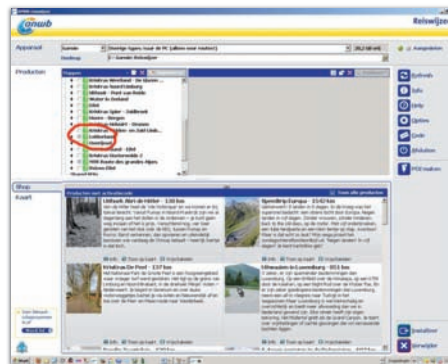
3. Rechts bovenin de ANWB-reiswijzer staat een aantal knoppen, waaronder de knop CODE. Klik hierop



als u een nieuwe route wilt vrijgeschakelen. In de ANWB-reiswijzer verschijnt een scherm met de naam ACTIVATIECODE INVOEREN. Vul hier de code in uit de Promotor (vanaf 2010) en klik op OK.



4. Alle routes die onder de activatiecode hangen worden nu vrijgeschakeld/gratis. In de SHOP staat er nu ipv kopen – vrijgeschakelen. Klik hierop en de routes worden stuk voor stuk toegevoegd aan de lijst eigen producten links boven in het programma.



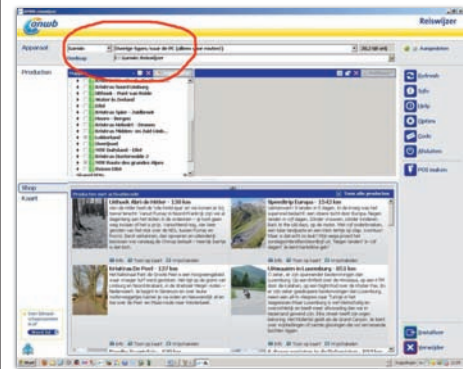
5. Na enkele seconden verschijnt de route die u wilt downloaden links in de ANWB-reiswijzer, in PRODUCTEN. De route staat in de map ROUTES.

6. Verbind nu uw TomTom of Garmin met de computer en wacht tot uw computer uw gps herkent (kunt u ook al doen voor punt 5).

Als de button groen is, heeft de ANWB-reiswijzer uw toestel herkent. Geen herkenning? Dan heeft u wellicht een ouder apparaat. Zie: Voor oudere toestellen of naar PC.



Selecteer een route door een vinkje te zetten voor de routes die u wilt overzetten en klik op INSTALLEER.



## Voor oudere toestellen of naar PC

Als u wel een apparaat hebt dat routes ondersteunt in het formaat van Garmin (.gdb) of TomTom (.itn) maar dat niet in de lijst met systemen staat, kies dan voor de optie Overige types / naar de PC (alleen routes).

U krijgt de mogelijkheid een map te kiezen waar de routes komen te staan op de computer. Dit is standaard in een map op het bureaublad met de naam ANWB-reiswijzer routes.

Als u deze optie kiest onder TomTom krijgt u een .itn bestand, als u deze optie kiest onder Garmin een .gdb bestand.

Deze optie kunnen gebruikers van de Zumo en Rider ook benutten om de route aan te passen en op te slaan.



Klik op de knop INSTALLEER (rechts- onder) om de routes over te zetten naar het navigatiesysteem of naar de PC.

De routes staan nu in de gebruikelijke map op uw navigatiesysteem. Veel plezier!

Komt u er echt niet uit? Mail dan naar: reiswijzer@anwb.nl